

人にやさしく  
地球にやさしい

# 大日新聞



大日化成株式会社

〒571-0030 大阪府門真市末広町 8-13

TEL : 06-6909-6755 FAX : 06-6909-6702

URL : <https://dainichikasei.co.jp>

通気緩衝工法 水分を逃がし防水層の割れ・ふくれを防ぎます  
**BIGSUN RX 工法**

## 冬期のエポキシ施工の際の注意点をこらして

施工業者様においては日々異なる環境での塗装作業において材料の「癖」をご理解いただき、私共塗料メーカーの製品を使いこなしていただいていることと存じます。

夏場の暑さ、冬場の寒さ、湿気、紫外線など作業環境に影響を与える因子は多岐にわたります。一つの現場でも昨日問題なく施工できていた材料が今日は重くて塗れなかったり、材料がダレてしまったり。昨日塗った場所は大丈夫なのに今日塗ったところは発泡してしまったり、固まらなかつたり。環境による不具合は様々です。どんな温湿度環境でも屋内外問わず同じ作業性で施工できる。そんな製品が作れたらいいのにな、と常々考えております。

しかし、機能性材料（塗料）は本来求められている塗装後の機能性があつてこそ、作業性に関しては施工のプロフェッショナルに材料の「癖」をご理解いただき、頼らざるを得ないところが実情であります。

今回は弊社の一部製品の「癖」についてご紹介いたします。上水施設、下水処理施設の防食材として広く普及している「エポキシ樹脂塗料」。弊社では上水道施設のコンクリート防食として「JWMAK 143」および「厚生労働省令第15号」に適合した「スカイレジン AO-2500」。下水処理施設のコンクリート防食として「下水

道コンクリート構造物の腐食抑制技術及び防食技術マニユアル」（下団マニユアル）に適合した「スカイレジン AO シリーズ」の主なラインナップがございます。

これらのエポキシ樹脂塗料は上水用ではコンクリートを保護しながら水質には影響を与えず、下水用ではコンクリートを様々な薬品（酸やアルカリなどの腐食性物質）から保護することが可能であり、上水道施設のライフサイクルコスト低減に寄与します。ただ、塗装作業については注意しなければならぬ「癖」があります。

最も多く声を頂くのは環境温度に対する粘性の変化（感温性）が敏感であることです。冬場にエポキシ樹脂塗料を施工し、刷毛（コテ）が重く作業しづらい、夏場は塗りやすいがダレてしまつと感じられたい方は多いのではないのでしょうか。多くのメーカーはこれについて、季節区分（夏用、冬用、通年用など）を設定して対処していますが、一般的にエポキシ樹脂は低温になるほど粘度が上がり、硬く（重く）なります。

逆に高温になるほど粘度が下がり軟らかくなる（軽くなる）特徴があります。低温側での粘性変化は顕著で特に5℃を下回ると反応硬化性のエポキシ樹脂は反応硬化自体が極端に遅くなり、なかなか硬化しなくなつてしまつて、触れないといった経験をした方もいらっしゃるのではないのでしょうか。

弊社では「YouTube 大日化成チャンネル」にて冬場のエポキシ樹脂塗料の取り扱いについて参考としていただくための動画を公開しております。また、そのほかにも混合時の注意点などご覧になつていただくことが可能です。ぜひご覧いただき作業の参考にお役立て頂ければ幸いです。



YouTube で検索

大日化成チャンネル

## 今年も 11 月から「冬用ビッグサン」の販売を開始します！

今年の夏も気温が高い猛暑日が多く、防水施工業者の皆様も現場作業では苦労されたと思つています。やつと涼しくなつて作業もやりやすくなつたと思つたのも束の間、すぐに寒い季節がやつて来ます。

ビッグサンのような水性材料は、気温が低いとなかなか乾燥硬化が進まず、材料の硬化待ちの時間が長くなってしまつたため、冬の時期は敬遠されがちでした。

そこで登場したのが冬用ビッグサン「SC-800・R-800」です。今年で販売9年目のシーズンになり、かなり認知されてきています。ですが、まだ使つた事がないというユーザーの方もいらっしゃると思つていますので、再度、冬用ビッグサンの特長を紹介させていただきます。

①低温環境でも硬化が速く、作業が進められます。冬用ビッグサンは、日中の最高気温が10℃を下回るような環境（大日HP内の紹介動画では、日中の最高気温約6℃の環境で通年用ビッグサンと硬化時間の比較実験を行つてます。）でも3時間程で、上に乗つても大丈夫なくらいに硬化が進みます。通年用ビッグサンでは1日1工程ずつしか進められないような環境でも、多く作業を進める事が可能になります。

②材料の配合が大変わかりやすい。冬用ビッグサンのSC-800とR-800の配合比は1:1で、水添加も必要無いため、非常にわかりやすくなつております。例えば「あと2kgだけ防水材を作りたい！」という場合は、SC-800とR-800をそれぞれ1kgずつ計量して混合するだけです！水の添加も必要ありません。

③白華が発生しにくい材料です。冬用ビッグサンは、材料をすべて一から新しく設計しており、低温時での硬化速度が速いため、白華が発生しにくい製品となつております。（※冬用ビッグサンでも未硬化の状態では水分の補給があると白華が発生する可能性があります。日没ギリギリまでの作業は避けて下さい。）

④コスパに優れた材料です。荷姿は32kgセットで通年用ビッグサンと同じですが、価格は10〜15%程、割高になつています。「ああ、やつぱり材料代が高つくのか！」と思つて、今まで使用に二の足を踏んでいたその貴方！

確かに材料のセット価格は少し高くなつていますが、規定塗布量が通年用ビッグ

サンより20%程少なくなつているため、m当りの使用材料単価にすると、ほとんど同じなんです！作業時間を短縮できる事を含めてトータルで考えれば、非常にコスパに優れた製品となつております。

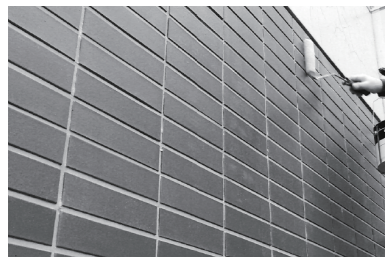
以上のような優れた特長を持つ「冬用ビッグサン」。未体験の方は是非一度お試しくたさい！



## スカイコートW

< タイル張り面の透明外壁防水材 >

スカイコートWは、透明度の高い水系ウレタン樹脂を主成分とした1液型外壁用透明防水材です。透明な塗膜を為、タイル仕上げの意匠性をそのままに雨水の侵入を防ぐことができます。



透明な塗膜でタイル仕上げの意匠性はそのまま!!

### 主な特長

1. オール水系
2. 超高性能被膜
3. 優れた施工性
4. 防カビ・防藻機能



詳しくは YouTube 大日化成チャンネルで



大日化成チャンネル

こんなところで活躍しています

分譲マンション屋上 (VUS500)

